

P+B 20 | 21

20
|
21

20



21



Liebe Leserinnen,
liebe Leser,

mit diesem Bildband möchten wir Ihnen einen Einblick geben in ausgewählte Projekte, die wir in den letzten Jahren entwickelt und realisiert haben. Gewinnen Sie beim Anschauen der Fotos des renommierten Architekturfotografen HGEsch einen ersten Eindruck von dem Anspruch und der Qualität unserer Arbeit und der Vielfalt unseres Produktportfolios.

Wir bedanken uns bei unseren Kunden, den beteiligten Genehmigungsbehörden und unseren Gesellschaftern für ihr Vertrauen. Ein besonderer Dank gilt unseren Geschäftspartnern und allen an den Projekten beteiligten Unternehmen sowie vor allem unseren Mitarbeiterinnen und Mitarbeitern, die mit ihrem Know-how und ihrem Engagement maßgeblich zum Gelingen der Projekte beigetragen haben.

Wir wünschen Ihnen viel Freude beim Betrachten.

Herzlichst

Dear readers,

This illustrated book is intended to give you an insight into selected projects that we have developed and realised in recent years. Enjoy the photos of the renowned architectural photographer HGEsch and get a first impression of our constant striving for high quality in our work as well as the diversity of our product portfolio.

We would like to particularly thank our customers, the regulatory authorities involved and our shareholders for their trust. Special thanks are due to our business partners and all companies involved in the project, and above all to our employees, whose expertise and commitment have made a significant contribution to the success of these projects.

We hope that you will enjoy pleasant moments with this book.

Sincerely



A handwritten signature in blue ink, appearing to read 'G. Hebebrand'.

Gerd Hebebrand
Geschäftsführender Gesellschafter/
Managing Partner/CEO



A handwritten signature in blue ink, appearing to read 'F. Hilbertz'.

Frank Hilbertz
Geschäftsführer/CFO



A handwritten signature in blue ink, appearing to read 'M. Volk'.

Markus Volk
Geschäftsführer/COO



ÜBER UNS

PLANEN. BAUEN. WERTE SCHAFFEN.

Mit einer inzwischen fast 20-jährigen Marktpräsenz und einer überzeugenden Erfolgsbilanz ist die P+B Group mit Hauptsitz in Sankt Augustin bei Bonn ein leistungsstarker Projektentwickler und Bauträger. Das bislang realisierte Projektvolumen beträgt mehr als 600 Millionen Euro. Größtes Projekt der Unternehmensgruppe ist das im Jahr 2019 fertiggestellte „Parkend“ – ein neues Stadtquartier mit 812 Wohnungen in 18 Gebäuden im Frankfurter Europaviertel, das städtebaulich wie auch architektonisch Maßstäbe setzt. Hierfür wurde das „Parkend“ bei zwei renommierten Wettbewerben ausgezeichnet: beim FIABCI Prix d'Excellence Germany 2019 sowie beim ICONIC AWARD Innovative Architecture 2020.

Die Produktpalette der P+B Group ist breit gefächert. Sie reicht im Segment Wohnen von Einfamilienhäusern über Geschosswohnungen bis hin zu kompletten Stadtquartieren. Unter der Marke „Campo Novo“ wurden zudem bereits Business- und Studierendenapartments mit insgesamt 1.759 Zimmern und 2.412 Betten realisiert. Im Bereich Gewerbeimmobilien entwickelt und realisiert die Unternehmensgruppe Büros, Einzelhandelsflächen und Hotels.

Langfristige Wertsteigerung und nachhaltiger Vermögenszuwachs sind Markenzeichen der von der Unternehmensgruppe realisierten Immobilien. Die Gruppe arbeitet bankenunabhängig und realisiert ihre Projekte dank bonitätsstarker Gesellschafter mit einem hohen Anteil an Eigenkapital. Mittlerweile beschäftigt der Projektentwickler und Bauträger rund 40 Mitarbeiter an den Standorten Sankt Augustin, Frankfurt und seit dem 01.09.2020 auch in Stuttgart. Mit einem Projektentwicklungsvolumen von rund 500 Millionen Euro befindet sich die P+B Group weiterhin auf einem dynamischen Wachstumskurs.

Neue große Projektentwicklungen sind unter anderem in der Stuttgarter City sowie in Stuttgart-Vaihingen in Planung. In unmittelbarer Nähe zum Stuttgarter Hauptbahnhof wird die P+B Group nach Fertigstellung des Bahntunnels für das Projekt „Stuttgart 21“ Wohn-, Büro- und Hotelnutzungen unter Einbeziehung des denkmalgeschützten Gebäudes der Alten Bahndirektion errichten. In Stuttgart-Vaihingen befindet sich die Realisierung eines Bürohausensembles verbunden mit Businessapartments in der Vorbereitung. Darüber hinaus sind weitere Vorhaben in Hessen und Nordrhein-Westfalen in der Projektierung.

ABOUT US

WE PLAN. WE BUILD. WE CREATE ASSETS.

P+B Group, headquartered in Sankt Augustin near Bonn, is a high-performance property developer and project developer boasting nearly 20 years of market presence and a compelling track record. The project volume realised to date amounts to more than 600 million euros. The group's largest project is “Parkend” – a new urban quarter with 812 flats arranged across 18 buildings in Frankfurt's Europaviertel, which was completed in 2019 and sets new standards in terms of both urban development and architecture. For this, “Parkend” has been awarded in two renowned competitions: the FIABCI Prix d'Excellence Germany 2019 and the ICONIC AWARD Innovative Architecture 2020.

The product range of P+B Group is broadly diversified. In the residential segment, it ranges from single-family homes and multi-storey flats to complete urban neighbourhoods. To date, business and student residences with a total of 1,759 rooms and 2,412 beds have been created under the “Campo Novo” brand. In the commercial property sector, the group develops and builds offices, retail space and hotels.

Long-term value creation and sustainable asset growth are the hallmarks of the properties realised by the group which works independently of banks and implements its projects with a high proportion of equity capital thanks to shareholders with excellent credit ratings. Today, the project developer and builder employs around 40 people at its locations in Sankt Augustin, Frankfurt and, since 1 September 2020, also in Stuttgart. With a project development volume of approximately 500 million euros, P+B Group is still on a track of dynamic growth.

New major project developments are currently being planned in the city centre of Stuttgart and in Stuttgart-Vaihingen, among others. After the completion of the railway tunnel for the “Stuttgart 21” project, P+B Group will construct residential, office and hotel facilities in the immediate vicinity of Stuttgart's main railway station, in which the listed building of the “Alte Bahndirektion” will be incorporated. In Stuttgart-Vaihingen the group is currently working on the realisation of an office building complex combined with business flats. In addition, further projects in Hessen and North Rhine-Westphalia are in the planning stage.



- 8 **Campo Novo**
Mannheim
- 16 **Campo Novo Business**
Freiburg
- 24 **Auf der Scheer**
Bad Vilbel
- 34 **New Erlenbach**
Niedererlenbach
- 44 **Alexanderstraße**
Stuttgart
- 52 **Campo Novo**
Mainz
- 62 **Campo Novo Vaihingen 1**
Stuttgart
- 72 **Campo Novo**
Freiburg
- 82 **Parkend**
Frankfurt a. M.

CAMPO NOVO

Mannheim

OBJEKTART
Studierendenwohnheim
208 komfortable, möblierte
Einzel- und Doppelapartments

LAGE
Mannheim-Franklin

ARCHITEKT
BLFP Frielinghaus Architekten

BAUZEIT
2018 - 2019

—

TYPE OF PROPERTY
Student residence
208 convenient, furnished single
and double flats

LOCATION
Mannheim-Franklin

ARCHITECTS
BLFP Frielinghaus Architekten

CONSTRUCTION PERIOD
2018 - 2019









CAMPO NOVO BUSINESS

Freiburg

OBJEKTART
Mikroapartments
305 modern ausgestattete
Apartments für Studierende und
Young Professionals

LAGE
Freiburg-Brühl
Nähe Hauptbahnhof

ARCHITEKT
BFK Architekten, Stuttgart

BAUZEIT
2018 – 2019

—

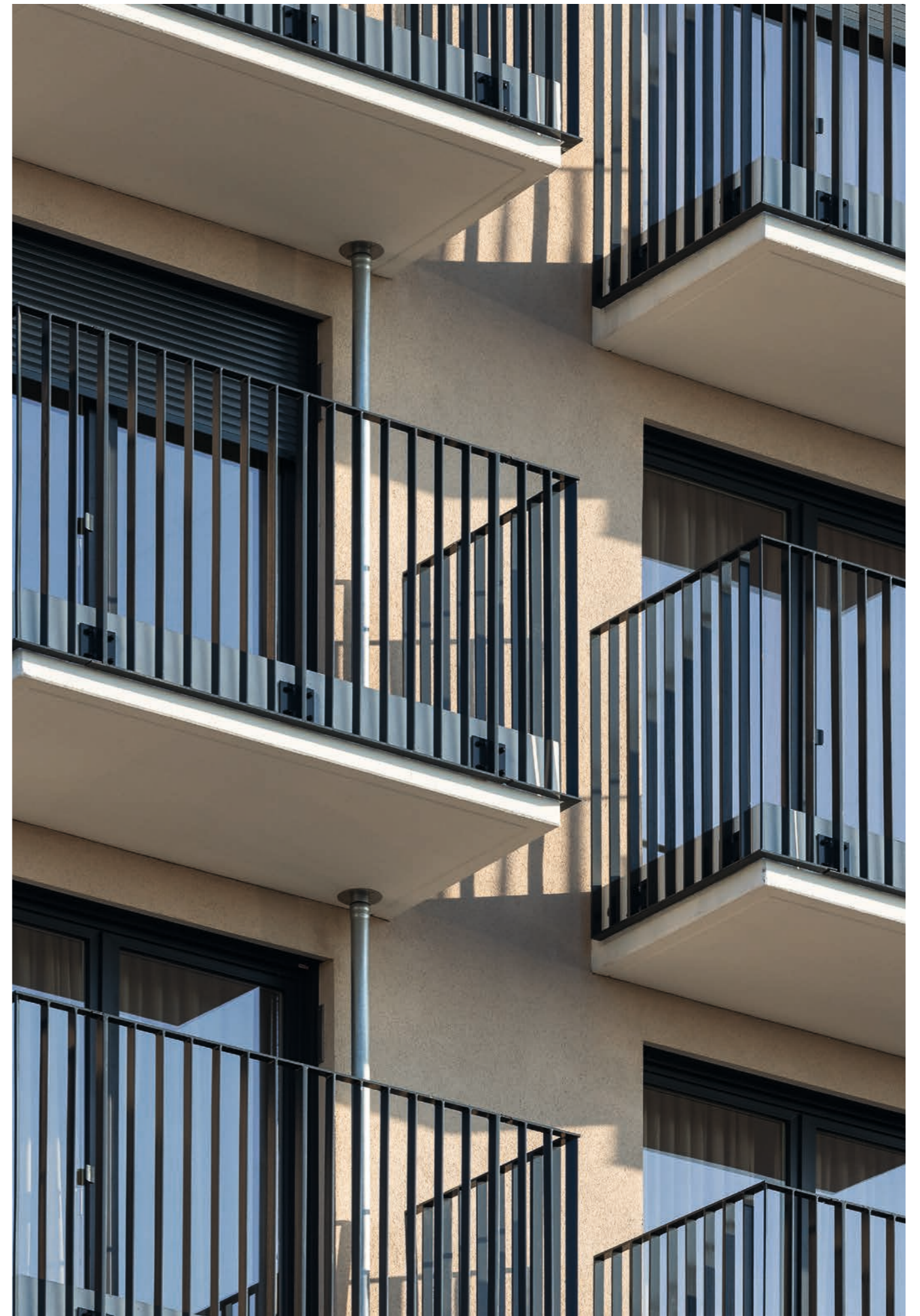
TYPE OF PROPERTY
Micro apartments
305 flats with modern facilities
for students and young
professionals

LOCATION
Freiburg-Brühl
near main railway station

ARCHITECTS
BFK Architekten, Stuttgart

CONSTRUCTION PERIOD
2018 – 2019









AUF DER SCHEER

Bad Vilbel

OBJEKTART

Wohnquartier
111 Reihenhäuser und Doppel-
haushälften, zentrale Energie-
versorgung durch BHKW

LAGE

Bad Vilbel
Ortsrandlage, 15 Autominuten
von Frankfurt a.M.

ARCHITEKT

architekturbüro heinz hennes u. a.

BAUZEIT

2004 - 2007

TYPE OF PROPERTY

Residential area
111 terraced houses and semi-
detached houses, central power
supply by combined heat
and power unit

LOCATION

Bad Vilbel
on the outskirts, 15 minutes by
car from Frankfurt a.M.

ARCHITECTS

architekturbüro heinz hennes u. a.

CONSTRUCTION PERIOD

2004 - 2007











NEW ERLNBACH

Niedererlenbach

OBJEKTART

Wohnquartier

86 Reihenhäuser und Doppelhaushälften, zentrale Wärmeversorgung durch Pelletheizung

LAGE

Frankfurt-Niedererlenbach
20 Autominuten in die City

ARCHITEKT

Kreiling Rosner Architekten

BAUZEIT

2011–2012

TYPE OF PROPERTY

Residential area

86 terraced houses and semi-detached houses, central heating supply through pellet heating

LOCATION

Frankfurt-Niedererlenbach
20 minutes by car to the City

ARCHITECTS

Kreiling Rosner Architekten

CONSTRUCTION PERIOD

2011–2012











ALEXANDERSTRASSE

Stuttgart

OBJEKTART
Eigentumswohnungen
Innerstädtische Premiumentwicklung mit 19 exklusiven Wohnungen

LAGE
Stuttgart-Mitte

ARCHITEKT
willwersch architekten bda riba

BAUZEIT
2013–2014

—

TYPE OF PROPERTY
Condominiums
Premium inner-city development featuring 19 exclusive flats

LOCATION
Stuttgart-Mitte

ARCHITECTS
willwersch architekten bda riba

CONSTRUCTION PERIOD
2013–2014









CAMPO NOVO

Mainz

OBJEKTART

Mikroapartments
747 Studierenden- und
96 Businessapartments mit
1.018 Betten in hochwertiger
Ausstattung

LAGE

Mainz-Neustadt
in fußläufiger Entfernung zu
Universität und Hauptbahnhof

ARCHITEKT

BLFP Frielinghaus Architekten

BAUZEIT

2015–2017

—

TYPE OF PROPERTY

Micro apartments
747 student residences and
96 business flats providing 1,018
beds and high-quality facilities

LOCATION

Mainz-Neustadt
in walking distance
to the university and main
railway station

ARCHITECTS

BLFP Frielinghaus Architekten

CONSTRUCTION PERIOD

2015–2017











CAMPO NOVO VAIHINGEN 1

Stuttgart

OBJEKTART
Studierendenwohnheim
173 hochwertig ausgestatte
Apartments mit 400 Betten

LAGE
Stuttgart-Vaihingen
S-Bahn-Haltestelle
direkt am Haus

ARCHITEKT
willwersch architekten dba riba

BAUZEIT
2010 – 2011

—

TYPE OF PROPERTY
Student residence
173 flats offering 400 beds and
high-quality furnishings

LOCATION
Stuttgart-Vaihingen
suburban railway stop right
next to the house

ARCHITECTS
willwersch architekten dba riba

CONSTRUCTION PERIOD
2010 – 2011











CAMPO NOVO

Freiburg

OBJEKTART

Studierendenwohnheim
326 Apartments mit 376 Betten
für 1-2 Personen, hochwertige
Ausstattung

LAGE

Freiburg-Sankt Georgen
ehemaliges Güterbahnhofareal,
gute Verkehrsanbindung

ARCHITECTS

willwersch architekten dba riba

BAUZEIT

2013 - 2014

—

TYPE OF PROPERTY

Student residence
236 flats offering 376 beds for
1-2 persons, high-quality
furnishings

LOCATION

Freiburg-Sankt Georgen
former goods station area,
good transport links

ARCHITECTS

willwersch architekten dba riba

CONSTRUCTION PERIOD

2013 - 2014











PARKEND
Frankfurt a. M.

OBJEKTART

Wohnquartier

812 exklusive Eigentums-
wohnungen in 18 Gebäuden,
städtebaulich und architek-
tonisch gestaltet als
„Einheit in Vielfalt“

LAGE

Frankfurt-Europaviertel
direkt am Europagarten und der
Messe gelegen, unweit von
Zentrum und Hauptbahnhof

ARCHITEKT

Wentz & Co. GmbH

BAUZEIT

2011–2019

TYPE OF PROPERTY

Residential area

812 exclusive condominiums
across 18 buildings, urban
planning and architectural design
as “unity in diversity”

LOCATION

Frankfurt-Europaviertel
located directly at the
Europagarten and the exhibition
centre, close to the city centre
and main railway station

ARCHITECTS

Wentz & Co. GmbH

CONSTRUCTION PERIOD

2011–2019

























OFFICIAL SELECTION



FIABCI
PRIX D'EXCELLENCE
GERMANY

WINNER
2019



Iconic Award
Winner 2020
Projekt Parkend



Iconic Award
Selection 2020
Buchprojekt Parkend

HGESCH

Hans-Georg Esch, geboren 1964 in Neuwied, absolvierte eine klassische Fotoausbildung. Seit 1989 arbeitet er als freischaffender Architekturfotograf für nationale und internationale Architekturbüros und zählt heute zu den renommiertesten Vertretern seines Fachs. Neben Auftragsarbeiten ist dabei ein eigenständiges Œuvre freier künstlerischer Arbeit getreten, in dem Esch das Blickfeld auf die gesamte Stadt erweitert. Bekannt wurden die vielfach international ausgestellten und in mehreren Buchpublikationen veröffentlichten Serien wie „Megacities“, „City and Structure“ oder „Cities Unknown“, die sich mit heutigen „Boomtowns“ westlicher wie insbesondere auch asiatischer Prägung beschäftigen.

Esch lebt und arbeitet in Hennef/Stadt Blankenberg.

Hans-Georg Esch, born in 1964 in Neuwied, completed a classic training in photography. Since 1989, he has worked as a freelance architectural photographer for national and international architecture offices. Today, he ranks among the most renowned representatives of his profession. Alongside commissioned projects, Esch has established a wholly unique oeuvre of free and artistic work, in which he opens up his perspective on the entire city. His series dealing with today's boomtowns of Western and especially Asian cultural imprint, such as "Megacities", "City and Structure", and "Cities Unknown", which are often exhibited internationally and published in several book publications, have become well-known.

Esch lives and works in Hennef/Stadt Blankenberg, Germany.

IMPRESSUM

Sankt Augustin, 2020

HERAUSGEBER

P+B GmbH & Co. KG
Marie-Curie-Straße 1
53757 Sankt Augustin
info@pplusb.com
www.pplusb.com
T +49 2241 9369-80

GESCHÄFTSFÜHRER

Gerd Hebebrand, Frank Hilbertz, Markus Volk

SITZ DER GESELLSCHAFT

Sankt Augustin

HANDELSREGISTER

Amtsgericht Siegburg, HRA 6533
Genehmigung lt. §34c Gewerbeordnung durch
das Finanzamt Siegburg bzw. Wetzlar erteilt

FOTOGRAFIE

HGEsch, Hennef
www.hgesch.de

BUCHGESTALTUNG

Richard Reisen, Düsseldorf
Jan van der Most, Düsseldorf

ÜBERSETZUNG

Lemoine Translations GmbH

DRUCK UND BINDUNG

Druckerei Kettler, Bönen

Das Werk, einschließlich seiner Teile, ist urheberrechtlich geschützt. Jede Verwertung außerhalb der engen Grenzen des Urheberrechtsgesetzes ist ohne Zustimmung der Autoren unzulässig. Dies gilt insbesondere für die elektronische oder sonstige Vervielfältigung, Übersetzung, Verbreitung, und öffentliche Zugänglichmachung.

Printed in Germany

IMPRINT

Sankt Augustin, 2020

ISSUER

P+B GmbH & Co. KG
Marie-Curie-Straße 1
53757 Sankt Augustin
info@pplusb.com
www.pplusb.com
T +49 2241 9369-80

MANAGING DIRECTORS

Gerd Hebebrand, Frank Hilbertz, Markus Volk

REGISTERED OFFICE OF THE COMPANY

Sankt Augustin

COMMERCIAL REGISTER

Amtsgericht Siegburg, HRA 6533
Approval as per section 34c of the German Industrial Code (§34c Gewerbeordnung) granted by the Tax Office Siegburg, resp. Wetzlar.

PHOTOGRAPHY

HGEsch, Hennef
www.hgesch.de

BOOK DESIGN

Richard Reisen, Düsseldorf
Jan van der Most, Düsseldorf

TRANSLATION

Lemoine Translations GmbH

PRINTING AND BINDING

Druckerei Kettler, Bönen

The work, including its parts, is protected by copyright. Any use outside the narrow limits of copyright law without the consent of the authors is prohibited. This applies in particular to its electronic or other reproduction, translation, distribution and making publicly available.

Printed in Germany

20

21